

US200 Microwave Sensor Switch

マイクロ波センサースイッチ

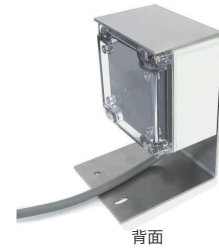
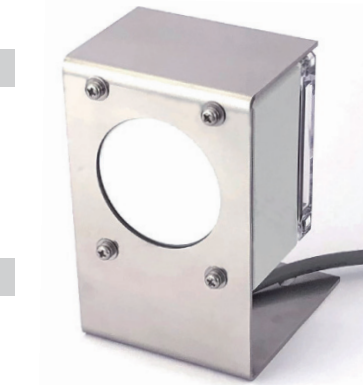
Wester Communications Inc.

■ 特徴

- ◎ 24GHz帯マイクロ波による距離検出機能を備えた物体検知センサーです。
- ◎ 車両検知、防犯用などさまざまな用途に使用できます。
- ◎ 防塵防水構造 (IP65相当) です。
- ◎ 検知距離は、本体内部のプッシュスイッチで簡単に変更できます。
- ◎ 電波干渉を回避する設計により、同一環境下での複数台の使用が可能です。

■ 仕様

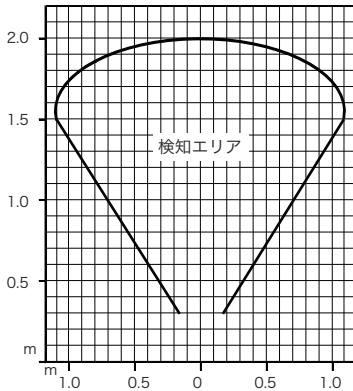
品名 / 型名	マイクロ波センサースイッチ / US200
電源電圧 / 消費電力	DC 7~30 V ±10% / 500mA以下
物体検出信号	リレー出力 (1a) 検出中保持 (接点容量: DC 30V 1A 以下) 非検出オフディレイ時間: 500ms
検出距離範囲	0.5 ~ 8.0m (出荷時設定 2m)
許容周囲温度	-20 ~ 60°C
適合規格	RF回路: 工事設計認証 規格: ARIB STD-T73
本体重量	約 230 g (取付金具含まず)
付属品	取付金具、AC アダプター、壁面取付用ボックス、取扱説明書



背面

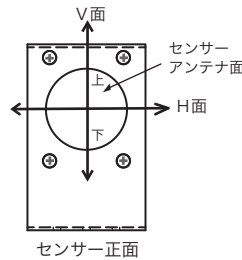
壁面取付用ボックスに収納

■ 検知エリア

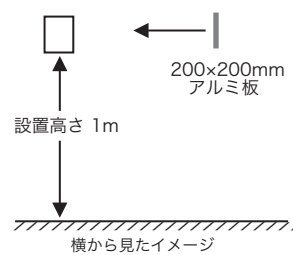


■ 検知エリアの測定条件

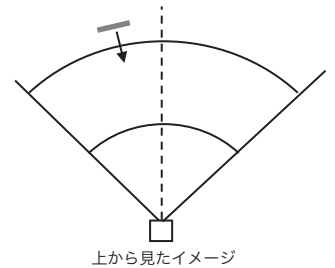
- ・ センサー設置位置 : 地面からセンサーアンテナ中心まで 1m の高さにセンサーアンテナの H 面を水平に設置
- ・ 検知対象物 : 200×200 mm のアルミ板
- ・ 設定検知距離 : 2m
- ・ 閾値 (検知レベル) : 64



センサー正面

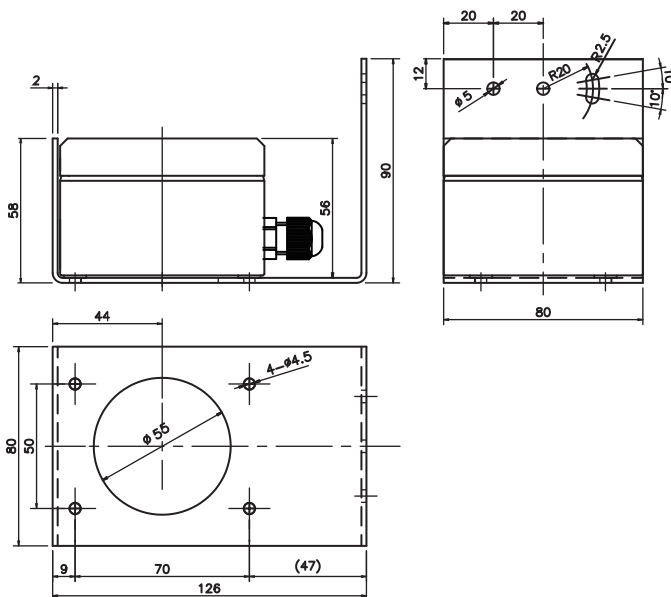


横から見たイメージ



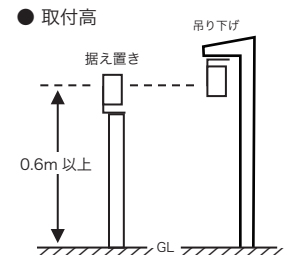
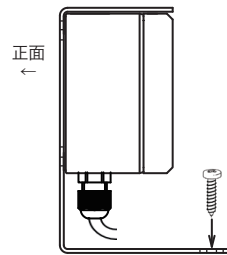
上から見たイメージ

■ 外観図



■ 取付方法

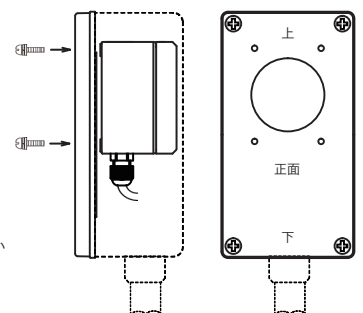
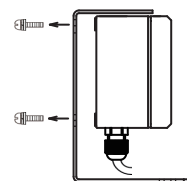
- 正面を検知物の方向に向け、取付金具をビス等で固定してください。



- US200 を壁面に取付ける場合は、壁面取付用ボックスを使用します。

① 取付金具を取り外し

② センサー本体を壁面取付用ボックスに固定



配管用穴は下部にあけてください



株式会社ウエスターコミュニケーションズ **Wester Communications Inc.**

〒812-0016 福岡市博多区博多駅南 4-18-2 明東ビル TEL:092-418-3257 <https://www.westercom.jp>